

Các thông số kỹ thuật:

Mô hình	Q111
Dung tích (tấn / lớp)	0,8-2,5
Tổng công suất (kw)	21
Công suất lạnh (kcal / h)	21800
Kích thước miếng khuôn (mm)	280 * 200 * 30
Số lượng khuôn mẫu (tùng)	270
Trọng lượng (kg)	4800
Kích thước bên ngoài (mm)	17010 * 1010 * 1330

Chức năng:

Dây đúc là dành cho việc hình thành sôcôla.

Toàn bộ quá trình là hoàn toàn tự động bao gồm cả gửi, nắm khuôn rung, làm mát, demoulding, truyền đạt và đĩa nóng.

Bạn có thể chọn một đầu bán automaitic, một đầu, hai đầu hoặc ba đầu đúc đường cho các sản phẩm khác nhau.

Dòng này thích hợp cho sôcôla nguyên chất, sô cô la trung tâm, hai màu sô cô la, bốn màu sôcôla, hổ phách hoặc agate sô cô la, vv

Dịch vụ:

1. Cùng với các máy riêng biệt, công ty chúng tôi cũng có khả năng cung cấp các giải pháp tích hợp

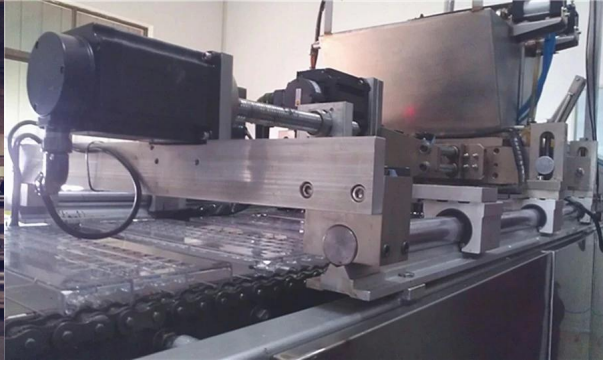
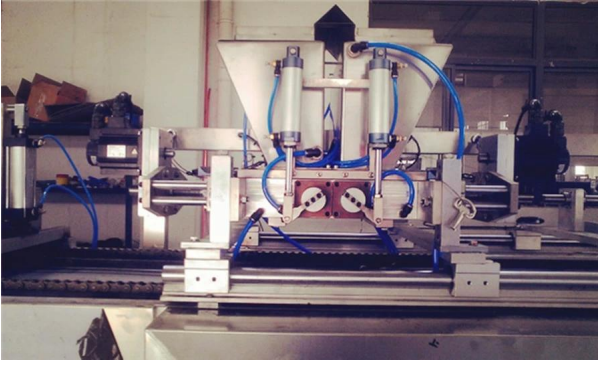
Để sản xuất các sản phẩm sô cô la.

2. Kỹ sư có thể đi đến địa điểm của khách hàng ở nước ngoài,

Để khởi động và duy trì máy móc, cũng như để cung cấp một đào tạo đội tại vị trí của khách hàng.

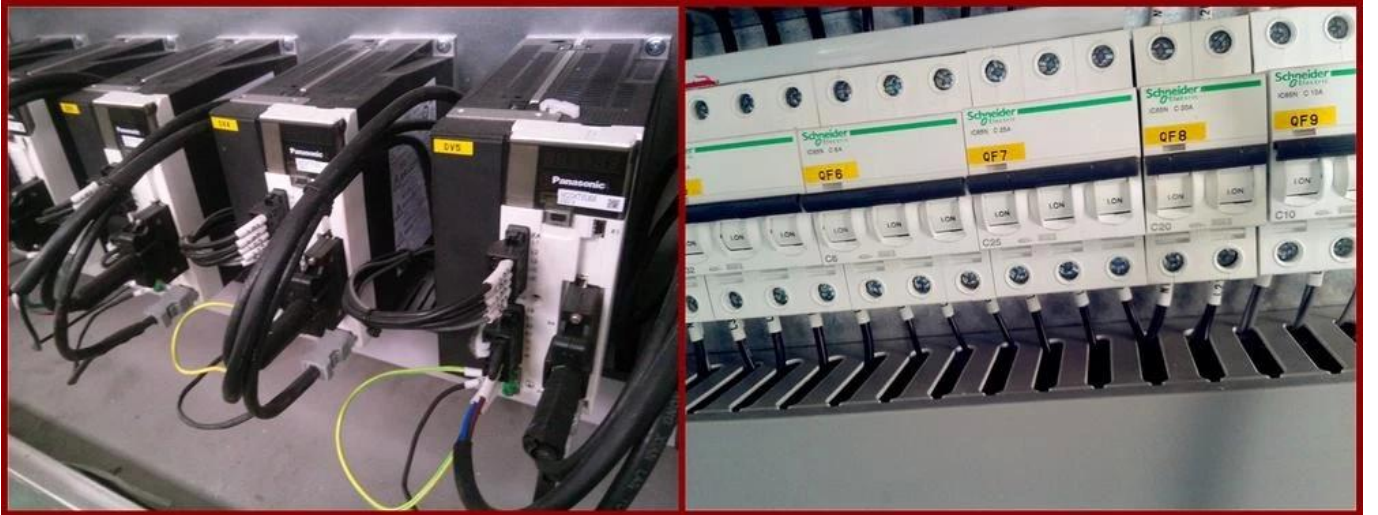
Chi tiết:





1 Product details







Nhà máy của chúng tôi:





Giấy chứng nhận:



Khách hàng ghé thăm:



Các nhà sản xuất sôcôla tự động