

Các thông số kỹ thuật:

Mô hình	Q111
Dung tích (tấn / lớp)	0,8-2,5
Tổng công suất (kw)	21
Công suất lạnh (kcal / h)	21800
Kích thước miếng khuôn (mm)	280 * 200 * 30
Số lượng khuôn mẫu (tùng)	270
Trọng lượng (kg)	4800
Kích thước bên ngoài (mm)	17010 * 1010 * 1330

Chức năng:

Dây đúc là dành cho việc hình thành sôcôla.

Toàn bộ quá trình hoàn toàn tự động bao gồm lắng đọng, khuôn rung rung, làm mát, tháo khuôn, truyền tải và làm nóng tấm.

Bạn có thể chọn một đầu bán automatic, một đầu, hai đầu hoặc ba đầu đúc đường cho các sản phẩm khác nhau.

Dòng này phù hợp với sô cô la nguyên chất, sô cô la trung tâm, hai màu sô cô la, bốn màu sôcôla, hổ phách hoặc agate sô cô la, vv

Dịch vụ:

1. Cùng với các máy riêng biệt, công ty chúng tôi cũng có khả năng cung cấp các giải pháp tích hợp

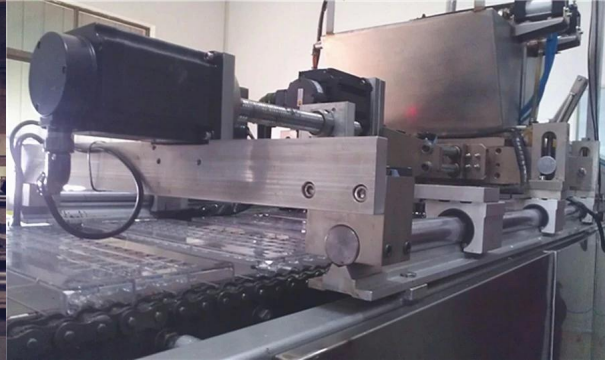
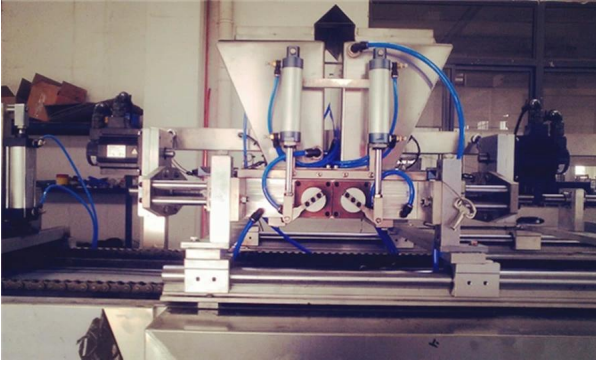
Để sản xuất các sản phẩm sô cô la.

2. Kỹ sư có thể đi đến địa điểm của khách hàng ở nước ngoài,

Để khởi động và duy trì máy móc, cũng như để cung cấp một đào tạo đội tại vị trí của khách hàng.

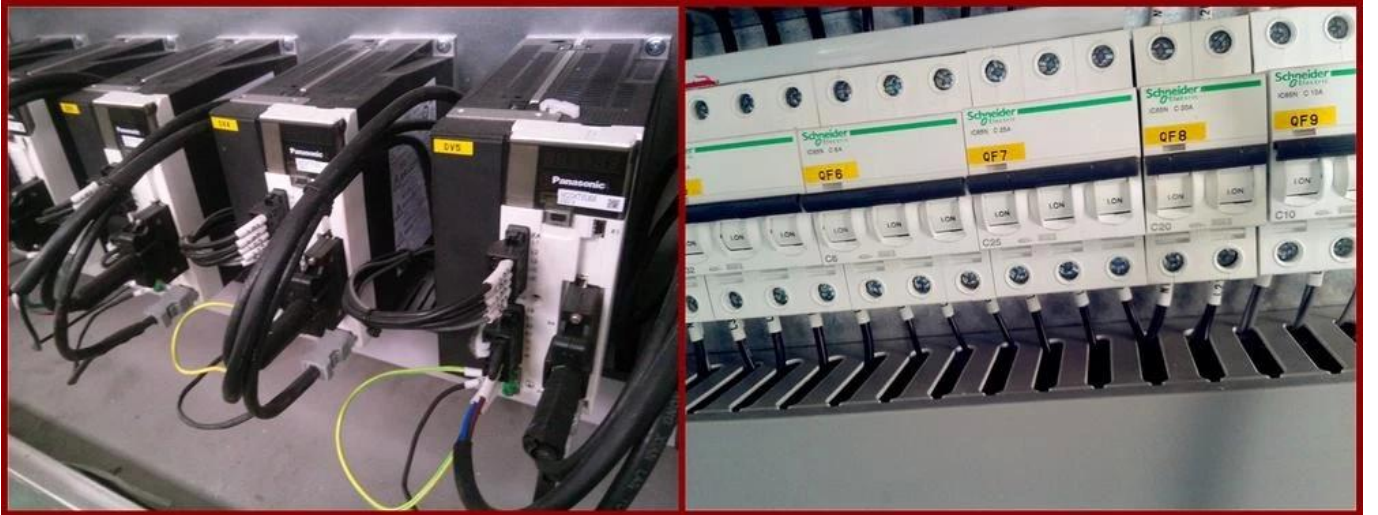
Chi tiết:





1 Product details







Nhà máy của chúng tôi:





Giấy chứng nhận:



Khách hàng ghé thăm:



Nhà sản xuất máy chế tạo thanh của Trung Quốc