

## Thông số kỹ thuật:

Kiểu mẫu	Q111
Công suất (tấn / lớp)	0,8-2,5
Tổng công suất (kw)	21
Công suất làm lạnh (kcal / h)	21800
Kích thước tấm khuôn (mm)	280 * 200 * 30
Số lượng tấm Khuôn mẫu (mỗi)	270
Trọng lượng (kg)	4800
Kích thước bên ngoài (mm)	17.010 * 1010 * 1330

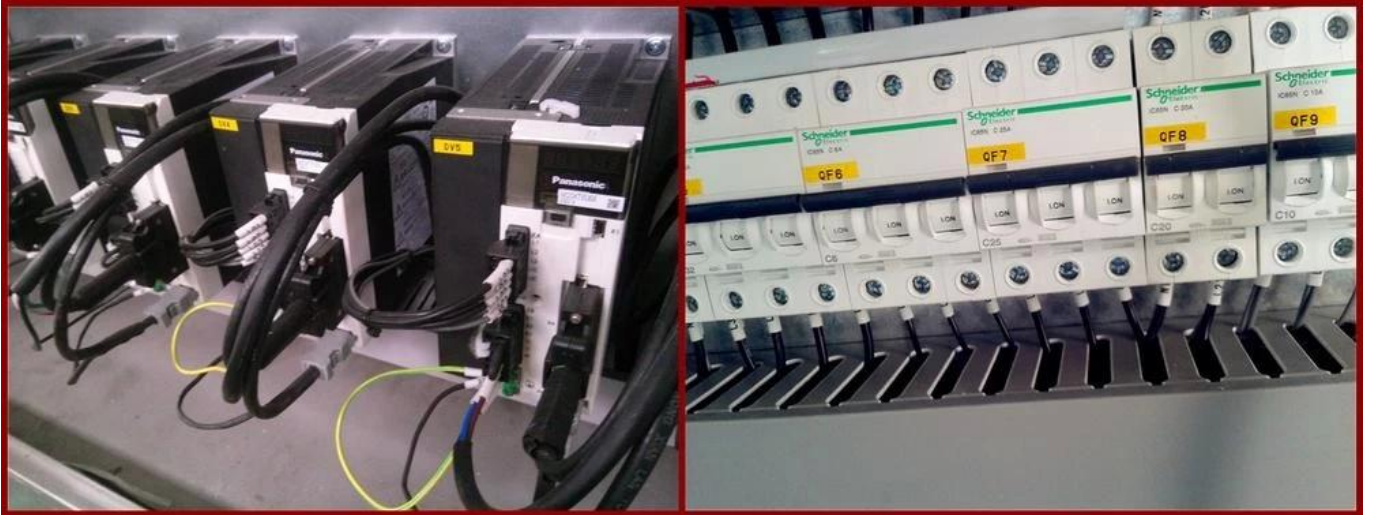
## Chức năng:

Dòng đúc là đối với tiền gửi sô cô la hình thành. Toàn bộ quá trình là hoàn toàn tự động bao gồm gửi, khuôn pate rung, làm mát, demoulding, truyền đạt và tấm sưởi. Bạn có thể chọn một đầu bán automaitic, một đầu, hai người đứng đầu hoặc ba đầu đúc dòng sản phẩm khác nhau. Đường dây này là thích hợp cho sô cô la nguyên chất, trung tâm sôcôla điển, hai màu sô cô la, bốn màu sô cô la, hổ phách hoặc sô cô la mã não, vv.

## Thông tin chi tiết:









**Nhà máy của chúng tôi:**





**Chúng chỉ:**

**CERTIFICATES FOR QUALITY ASSURANCE**

<p><b>CE</b></p>	<p><b>CE</b></p>	<p><b>Patent Certificate</b></p>	<p><b>ISO</b></p>	<p><b>ISO</b></p>
<p>Equipment variety complete, reasonable price !</p>		<p>Excellent quality assurance, customer service !</p>		

**Khách hàng tham quan:**

