

Parâmetros Técnicos:

Modelo	Q111
Capacidade (ton / aula)	0,8-2,5
Total de energia (kw)	21
Capacidade de refrigeração (kcal / h)	21800
Tamanho da placa do molde (mm)	280 * 200 * 30
Quantidade placa Mould (cada)	270
Peso (kg)	4800
Dimensões externas (mm)	17010 * 1010 * 1330

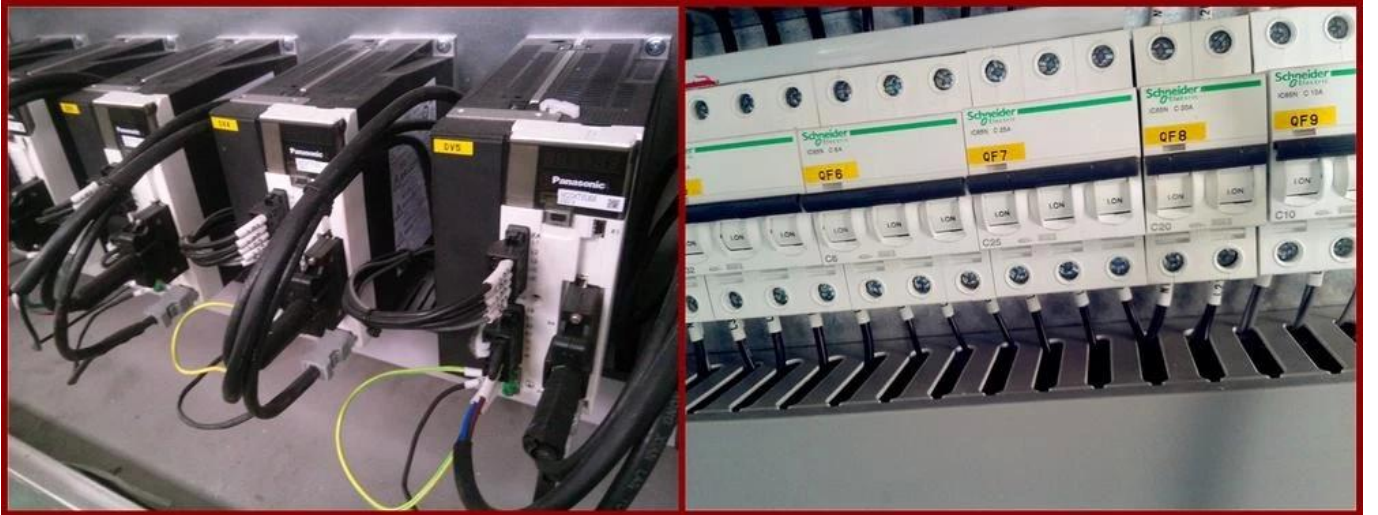
Função:

A linha de moldagem é para depósito de chocolate formando. Todo o processo é totalmente automático incluindo depositar, patê molde vibrando, resfriamento, desmoldagem, transporte e placa de aquecimento. Você pode escolher uma cabeça semi-automática, uma cabeça, duas cabeças ou três cabeças linha de moldagem para produtos diferentes. A linha é adequada para chocolate puro, centro de chocolate recheado, duas cores chocolate, quatro cores chocolate, laranja ou chocolate ágata, etc.

Detalhes:









Nossa fábrica:





Certificações:

CERTIFICATES FOR QUALITY ASSURANCE

<p>CE</p>  <p style="text-align: center;">CE</p>	<p>CE</p>  <p style="text-align: center;">CE</p>	<p>Patent Certificate</p> 	<p>ISO</p>  <p style="text-align: center;">ISO</p>	<p>ISO</p>  <p style="text-align: center;">ISO</p>
<p>Equipment variety complete, reasonable price !</p>			<p>Excellent quality assurance, customer service !</p>	

Clientes visite:

