

Parâmetros técnicos:

Modelo	Q111
Capacidade (tonelada / classe)	0,8-2,5
Potência total (kw)	21
Capacidade de refrigeração (kcal / h)	21800
Tamanho da placa do molde (mm)	280 * 200 * 30
Quantidade da placa do molde (cada)	270
Peso (kg)	4800
Dimensões exteriores (mm)	17010 * 1010 * 1330

Função:

A linha de moldagem é para formação de depósitos de chocolate.

Todo o processo é totalmente automático, incluindo deposição, vibração do molde, refrigeração, desmoldagem, transporte e aquecimento de placas.

Você pode escolher uma cabeça semi-automática, uma cabeça, duas cabeças ou três cabeças de moldagem para diferentes produtos.

A linha é adequada para chocolate puro, chocolate cheio de centro, chocolate de duas cores, chocolate de quatro cores, chocolate âmbar ou ágata, etc.

Serviço:

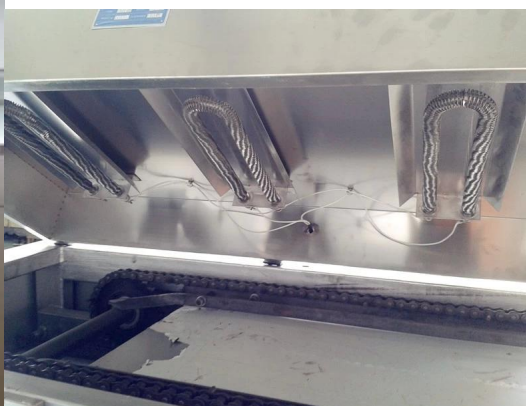
1. Junto com as máquinas separadas, nossa empresa também possui capacidade para oferecer soluções integradas

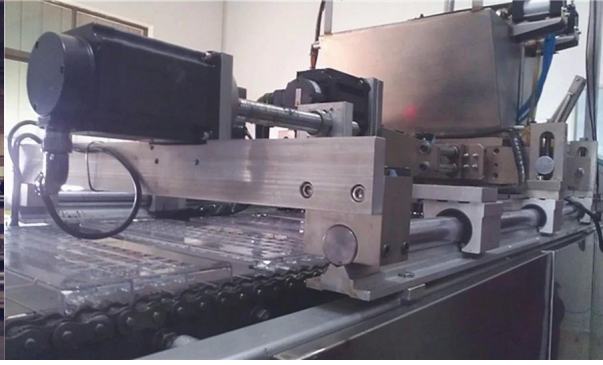
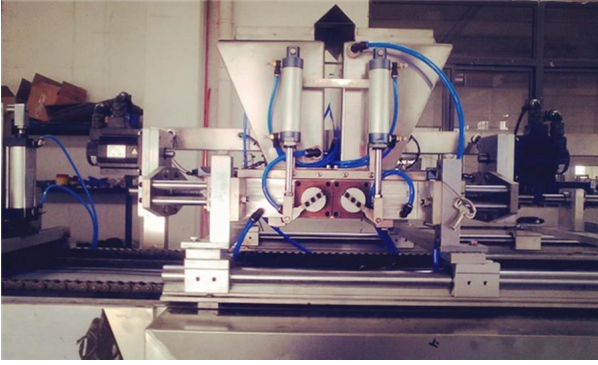
Para a fabricação do produto de chocolate.

2. Os engenheiros estão disponíveis para viajar para o site do cliente no exterior,

Para iniciar e manter máquinas, bem como para fornecer treinamento em equipe na localização do cliente.

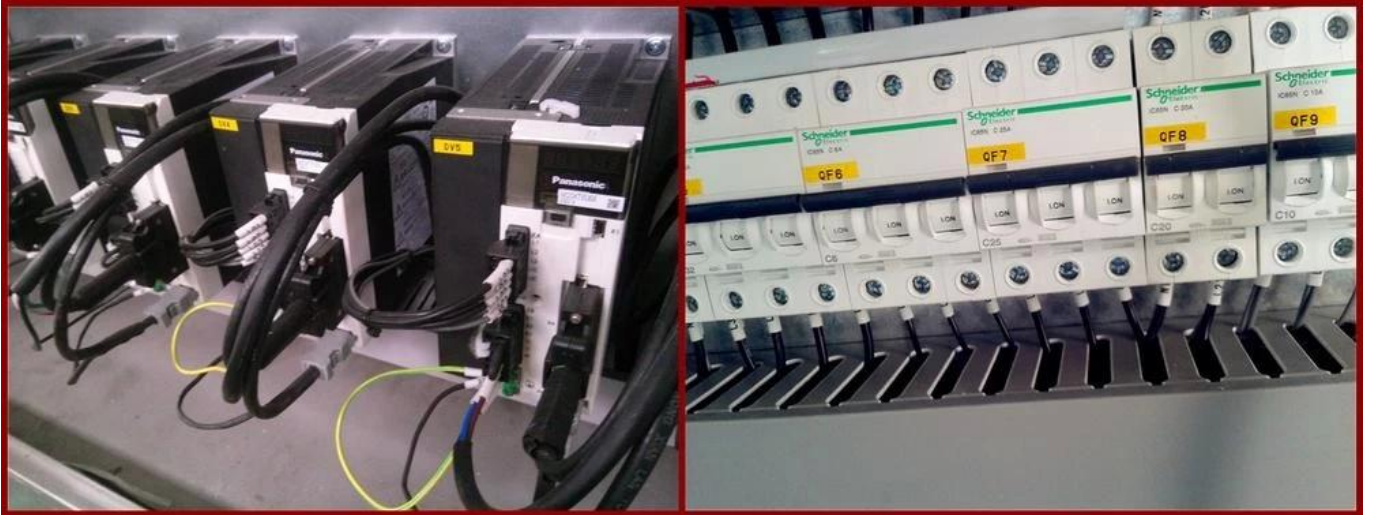
Detalhes:





1 Product details







Nossa fábrica:





Certificações:

CERTIFICATES FOR QUALITY ASSURANCE

CE



CE



Patent Certificate



ISO



ISO



Equipment variety complete, reasonable price !

Excellent quality assurance, customer service !

Clientes visitam:



Fabricantes automáticos de máquinas de fabricação de chocolate, máquina automática de fabricação de chocolate