

## Technische parameters:

Model	Q111
Capaciteit (ton / klasse)	0,8-2,5
Totaal vermogen (kw)	21
Koelcapaciteit (kcal / h)	21800
Mould plaat (mm)	280 * 200 * 30
Mould plaat hoeveelheid (elk)	270
Gewicht (kg)	4800
Buiten afmetingen (mm)	17010 * 1010 * 1330

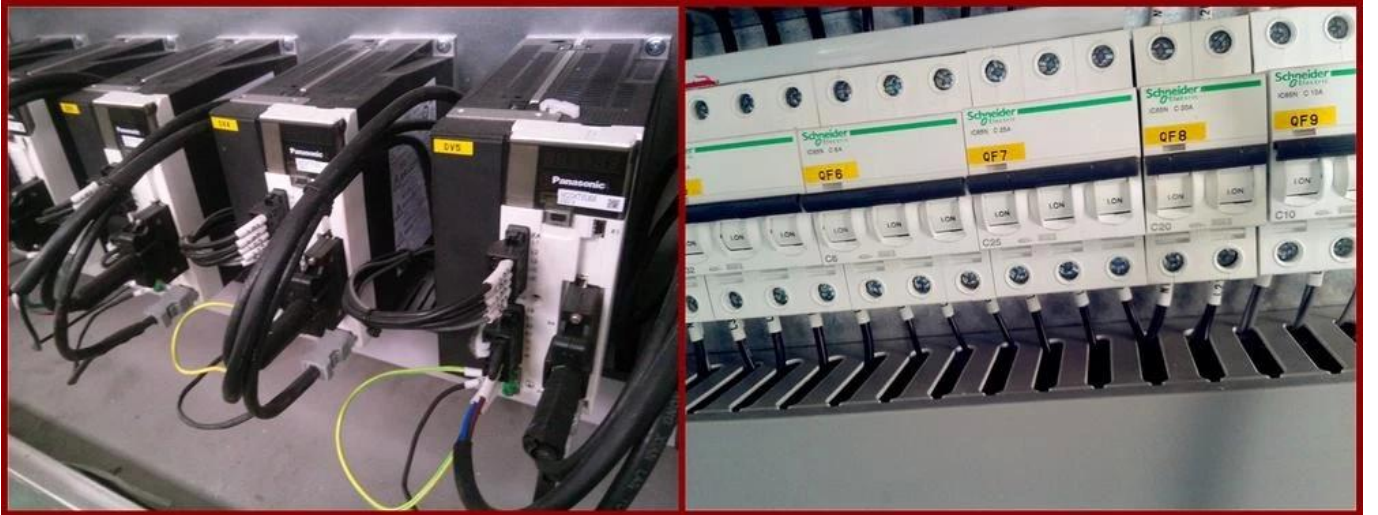
## Functie:

De vormlijn is voor chocolade borg vormen. Het hele proces is volledig automatisch zoals storten, schimmel pate trillen, koeling, demoulding, overbrengen en plaat verwarming. U kunt één hoofd semi-automaitic, één hoofd, twee hoofden of drie hoofden gieten lijn voor verschillende producten te kiezen. De lijn is geschikt voor pure chocolade, centrum gevulde chocolade, twee kleuren chocolade, vier kleuren chocolade, amber of agaat chocolade, enz.

## Details:









**Onze Fabrik:**





**Certificaten:**

**CERTIFICATES FOR QUALITY ASSURANCE**

<p><b>CE</b></p>	<p><b>CE</b></p>	<p><b>Patent Certificate</b></p>	<p><b>ISO</b></p>	<p><b>ISO</b></p>
<p>Equipment variety complete, reasonable price !</p>			<p>Excellent quality assurance, customer service !</p>	

**Klanten bezoeken:**

