

Parametri tecnici:

| | |
|---------------------------------------|---------------------|
| Modello | Q113 |
| Capacità (ton / lass) | 0,8-2,5 |
| Potenza totale (kw) | 28 |
| Capacità di refrigerazione (Kcal / h) | 21000 |
| Dimensioni della lastra stampo (mm) | 280 * 200 * 30 |
| Quantità piatto Mould (ciascuno) | 420 |
| Peso (kg) | 6200 |
| Dimensioni esterne (mm) | 18600 * 1200 * 2400 |

Funzione:

La linea di stampaggio è per il deposito cioccolato formatura.

L'intero processo è completamente automatico compreso depositare, muffa pate vibrazione, raffreddamento, demoulding, convogliamento e riscaldamento piatto.

Puoi scegliere uno headsemiautomaitc, una testa, due teste o tre teste stampaggio di linea per prodotti diversi.

La linea è adatto per il cioccolato puro, centro di cioccolato ripieno, due colori cioccolato, quattro colori cioccolato, ambra o agata cioccolato, ecc.

Servizio:

1. Insieme con le macchine separate, la nostra azienda ha anche la capacità di fornire soluzioni integrate per la fabbricazione del prodotto cioccolato.

2. Gli ingegneri sono disponibili per viaggiare al sito del cliente d'oltremare, al fine di avviare e mantenere macchine, nonché di fornire una formazione del team presso la sede del cliente.

Dettaglio:



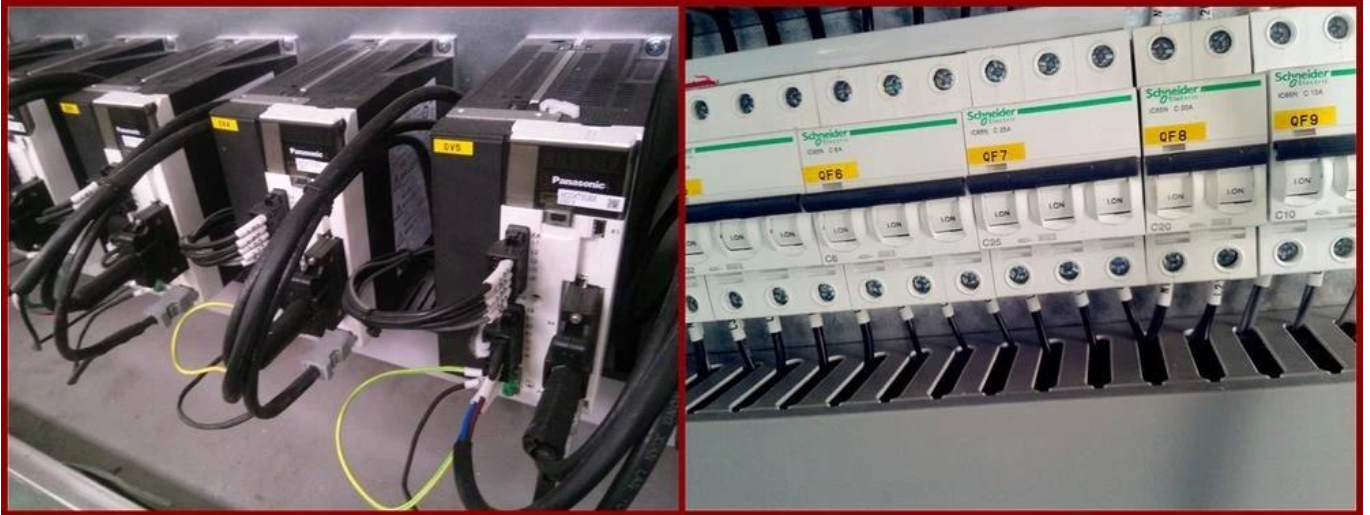
Yes, we can! Ok, we do!
Quality, we promise!



<http://www.aemost.com/>

CE ISO





La nostra fabbrica





Certificati:

CERTIFICATES FOR QUALITY ASSURANCE

| | | | | |
|--|----|--------------------|---|-----|
| CE | CE | Patent Certificate | ISO | ISO |
| | | | | |
| Equipment variety complete, reasonable price ! | | | Excellent quality assurance, customer service ! | |

Clienti visitare:

