

**Parametri tecnici:**

Modello	Q110
Capacità (ton / classe)	0,5-1,5
Potenza totale (kw) incluso congelatore	9
Capacità di refrigerazione (Kcal / h)	no (Q110 non ha tunnel di raffreddamento)
Dimensione piastra stampo (mm)	275 * 175 * 30
Quantità piastra stampo (ciascuno)	270
Peso (kg)	1000
Dimensioni esterne (mm)	3600 * 725 * 1560

**Funzione:**

La linea di stampaggio è per la formazione di depositi di cioccolato. L'intero processo include: deposito, piastra vibrante, raffreddamento, sformatura, convogliamento e riscaldamento della piastra (Q110 equipaggiato con stampi a secco e push extra).

**Imballaggio & Consegna:**

1. La macchina sarà imballata in a scatola di legno, evitando danni inaspettati.
2. La macchina sarà spedito da Porto di Shanghai

**Servizio:**

1. Insieme alle macchine separate, la nostra azienda ha anche la capacità di fornire soluzioni integrate per la produzione del prodotto di cioccolato.
2. Gli ingegneri sono disponibili per recarsi sul sito del cliente all'estero, al fine di avviare e mantenere anche le macchine come fornire una formazione di squadra presso la sede del cliente.

**Dettagli:**

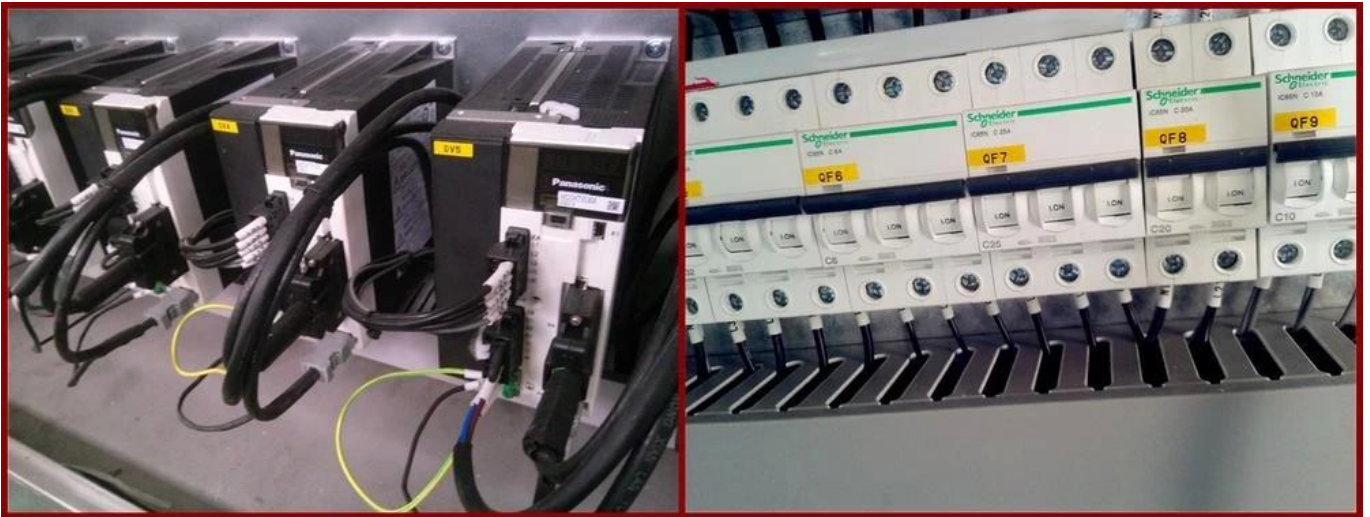


Our expertise lies in supplying, installing, teaching you how to use it, project management. We can do A-Z installations.









## Prodotti di cioccolato:

### 2 Chocolates



*If you need help or require chocolate machinery or start up factories, let me know contact us, we can steer you in the right direction.*

## Fabbrica:









**certificazioni:**

CERTIFICATES FOR QUALITY ASSURANCE

<p><b>CE</b></p> 	<p><b>CE</b></p> 	<p><b>Patent Certificate</b></p> 	<p><b>ISO</b></p> 	<p><b>ISO</b></p> 
<p>Equipment variety complete, reasonable price !</p>		<p>Excellent quality assurance, customer service !</p>		

**clienti:**

