

## Paramètres techniques:

Modèle	Q111
Capacité (tonnes / classe)	0,8-2,5
Puissance totale (kW)	21
La puissance frigorifique (kcal / h)	21800
Taille de la plaque de moules (mm)	280 * 200 * 30
La quantité de plaque de moules (chaque)	270
Poids (kg)	4800
Dimensions extérieures (mm)	17010 * 1010 * 1330

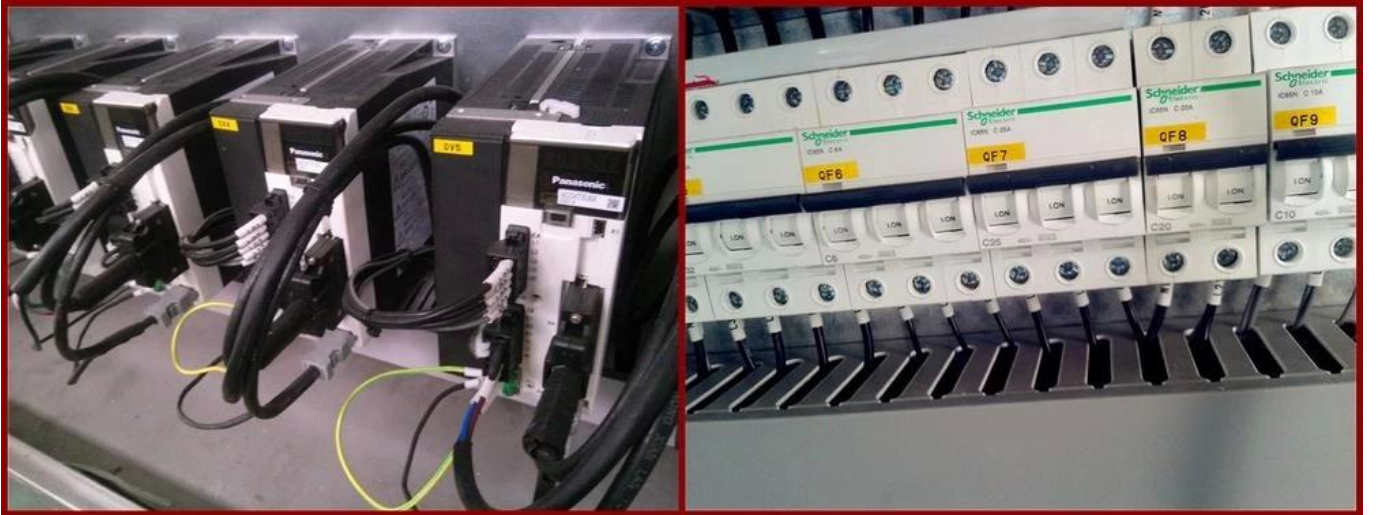
## Fonction:

La ligne de moulage est pour le dépôt de chocolat formant. L'ensemble du processus est entièrement automatique, y compris le dépôt, moule pate vibrant, le refroidissement, démoulage, le transport et le chauffage de la plaque. Vous pouvez choisir une tête semi-automaitic, une tête, deux têtes ou trois têtes de moulage en ligne pour des produits différents. La ligne est adapté pour le chocolat pur, centre chocolat fourré, deux couleurs chocolat, quatre couleurs chocolat, orange ou chocolat agate, etc.

## Détails:









Notre usine:





**Certifications:**

**CERTIFICATES FOR QUALITY ASSURANCE**

<p><b>CE</b></p>	<p><b>CE</b></p>	<p><b>Patent Certificate</b></p>	<p><b>ISO</b></p>	<p><b>ISO</b></p>
<p>Equipment variety complete, reasonable price !</p>			<p>Excellent quality assurance, customer service !</p>	

**Clients visiter:**

