

Paramètres techniques:

| | |
|--|---------------------|
| Modèle | Q113 |
| Capacité (tonnes / lass) | 0,8-2,5 |
| Puissance totale (kW) | 28 |
| Capacité de réfrigération (Kcal / h) | 21000 |
| Taille de la plaque de moules (mm) | 280 * 200 * 30 |
| La quantité de plaque de moules (chaque) | 420 |
| Poids (kg) | 6200 |
| Dimensions extérieures (mm) | 18600 * 1200 * 2400 |

Fonction:

La ligne de moulage est pour le dépôt de chocolat formant.

L'ensemble du processus est entièrement automatique, y compris le dépôt, moule pate vibrant, le refroidissement, démoulage, le transport et le chauffage de la plaque.

Tu peux choisir un headsemiautomaitc, une tête, deux têtes ou trois têtes de moulage en ligne pour des produits différents.

La ligne est adapté pour le chocolat pur, centre chocolat fourré, deux couleurs chocolat, quatre couleurs chocolat, orange ou chocolat agate, etc.

Service:

1. Avec les machines distinctes, notre entreprise a aussi une capacité à fournir des solutions intégrées pour la fabrication du produit de chocolat.

2. Les ingénieurs sont disponibles pour voyager vers le site du client à l'étranger, afin de lancer et de maintenir des machines, ainsi que de fournir un entraînement de l'équipe à l'emplacement du client.

Détail:



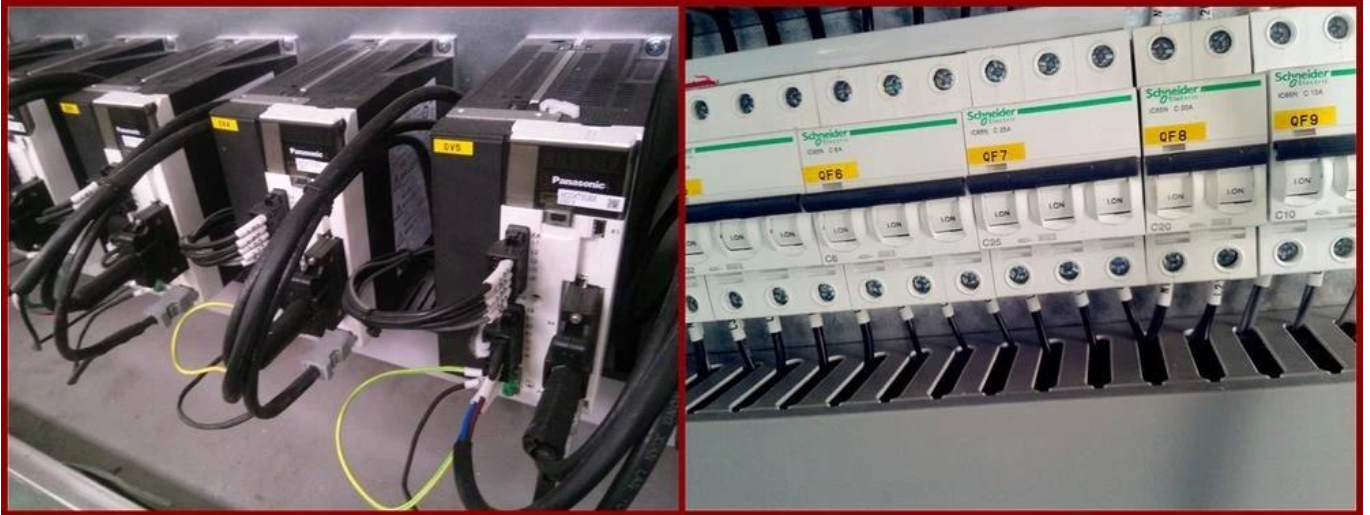
Yes, we can! Ok, we do!
Quality, we promise!



<http://www.aemost.com/>

CE ISO





Notre usine





Certificats:

CERTIFICATES FOR QUALITY ASSURANCE

| | | | | |
|--|----|--------------------|---|-----|
| CE | CE | Patent Certificate | ISO | ISO |
| | | | | |
| Equipment variety complete, reasonable price ! | | | Excellent quality assurance, customer service ! | |

Clients visiter:

