

Paramètres techniques:

Modèle	Q110
Capacité (tonne / classe)	0,5-1,5
Puissance totale (kW) y compris le congélateur	9
Capacité de réfrigération (Kcal / h)	non (Q110 n'a pas de tunnel de refroidissement)
Taille de la plaque de moule (mm)	275 * 175 * 30
Quantité de plaque de moule (chaque)	270
Poids (kg)	1000
Dimensions extérieures (mm)	3600 * 725 * 1560

Fonction:

La ligne de moulage est pour la formation de dépôt de chocolat. L'ensemble du processus comprend: dépôt, plaque de moule vibrant, refroidissement, démoulage, convoyage et chauffage de plaque (Q110 équipé de moules secs et poussoirs extra).

Emballage & Livraison:

1. La machine sera emballée dans un caisse en bois, évitant les dommages inattendus.
2. La machine sera expédié de Port de Shanghai.

Un service:

1. Avec les machines séparées, notre société a également une capacité à livrer des solutions intégrées pour la fabrication du produit au chocolat.
2. Les ingénieurs sont disponibles pour se rendre sur le site du client à l'étranger, afin de lancer et d'entretenir des machines, ainsi pour fournir une formation d'équipe à l'emplacement du client.

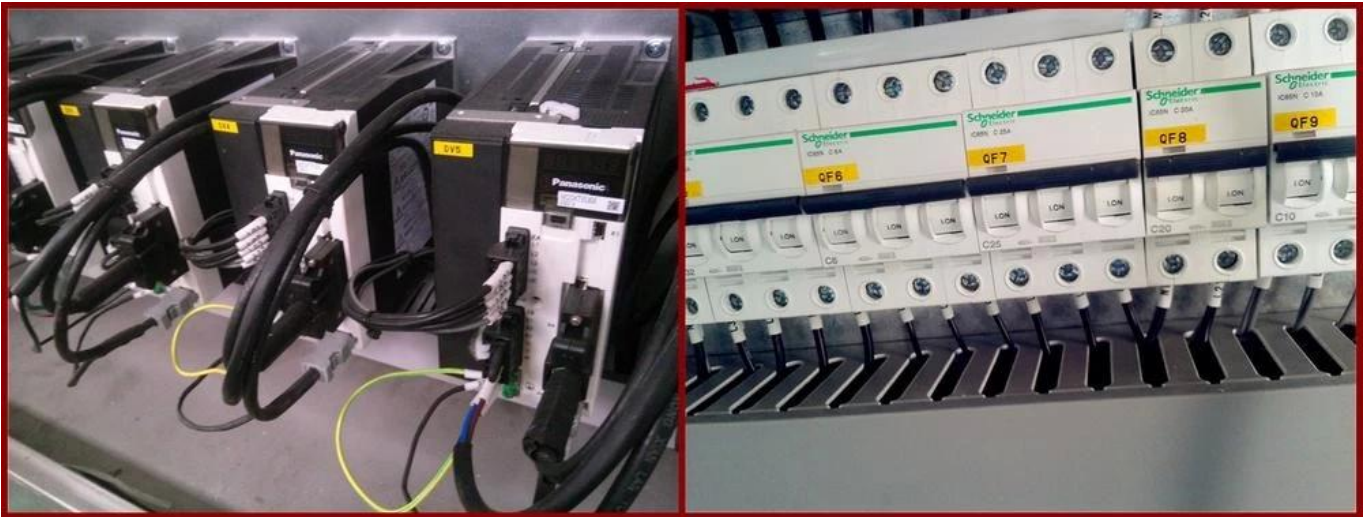
Détails:



Our expertise lies in supplying, installing, teaching you how to use it, project management. We can do A-Z installations.







Produits de chocolat:

2 Chocolates



If you need help or require chocolate machinery or start up factories, let me know contact us, we can steer you in the right direction.

Usine:





Certifications:

CERTIFICATES FOR QUALITY ASSURANCE

<p>CE</p>	<p>CE</p>	<p>Patent Certificate</p>	<p>ISO</p>	<p>ISO</p>
<p>Equipment variety complete, reasonable price !</p>		<p>Excellent quality assurance, customer service !</p>		

Clients:

