

Parámetros Técnicos:

Modelo	Q111
Capacidad (ton / clase)	0,8-2,5
Potencia total (kw)	21
Capacidad de refrigeración (kcal / h)	21800
Tamaño de la placa del molde (mm)	280 * 200 * 30
Cantidad placa de molde (cada uno)	270
Peso (kg)	4800
Dimensiones exteriores (mm)	17010 * 1010 * 1330

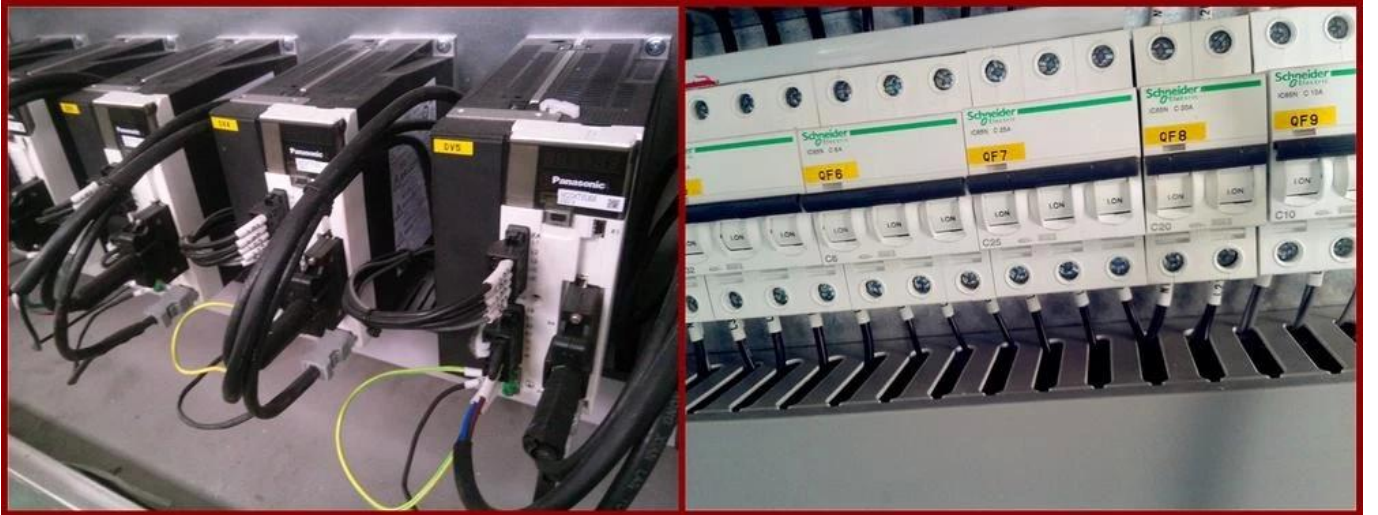
Función:

La línea de moldeo es para el depósito de chocolate formando. Todo el proceso es totalmente automático incluyendo el depósito, paté molde vibrante, enfriamiento, desmoldeo, transporte y calefacción plato. Usted puede elegir una cabeza semi-automaitic, una cabeza, dos cabezas o tres cabezas moldeado línea para diferentes productos. La línea es apta para el chocolate puro, chocolate relleno central, dos colores chocolate, cuatro colores chocolate, ámbar o chocolate ágata, etc.

Detalles:









Nuestra fábrica:





Certificaciones:

CERTIFICATES FOR QUALITY ASSURANCE

<p>CE</p>	<p>CE</p>	<p>Patent Certificate</p>	<p>ISO</p>	<p>ISO</p>
<p>Equipment variety complete, reasonable price !</p>			<p>Excellent quality assurance, customer service !</p>	

Los clientes visitan:

