

## Parámetros Técnicos:

Modelo	Q111
Capacidad (ton / clase)	0,8-2,5
Potencia total (kw)	21
Capacidad de refrigeración (kcal / h)	21800
Tamaño de la placa del molde (mm)	280 * 200 * 30
Cantidad placa de molde (cada uno)	270
Peso (kg)	4800
Dimensiones exteriores (mm)	17010 * 1010 * 1330

## Función:

La línea de moldeo es para el depósito de chocolate formando. Todo el proceso es totalmente automático incluyendo el depósito, paté molde vibrante, enfriamiento, desmoldeo, transporte y calefacción plato. Usted puede elegir una cabeza semi-automaitic, una cabeza, dos cabezas o tres cabezas moldeado línea para diferentes productos. La línea es apta para el chocolate puro, chocolate relleno central, dos colores chocolate, cuatro colores chocolate, ámbar o chocolate ágata, etc.

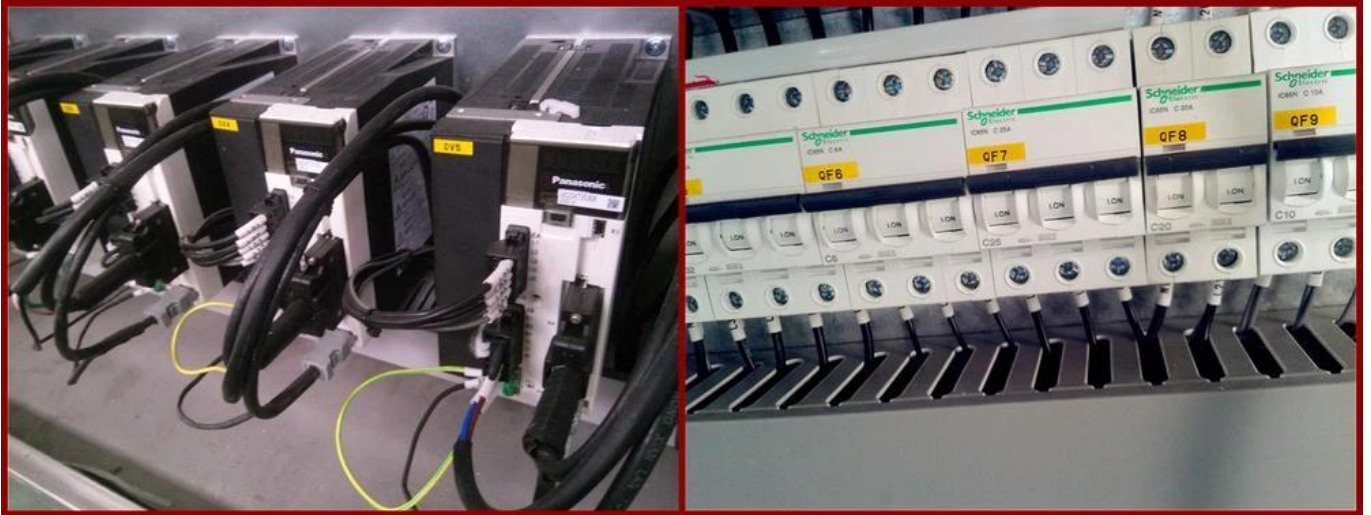
## Detalles:



# 1 Product details









**Nuestra fábrica:**







## Certificaciones:



## Los clientes visitan:

