

Technische Parameter:

Modell	Q111
Kapazität (t / Klasse)	0,8-2,5
Gesamtleistung (kw)	21
Kälteleistung (kcal / h)	21800
Mould Plattengröße (mm)	280 * 200 * 30
Mould Plattengröße (jeweils)	270
Gewicht (kg)	4800
Außenmaße (mm)	17010 * 1010 * 1330

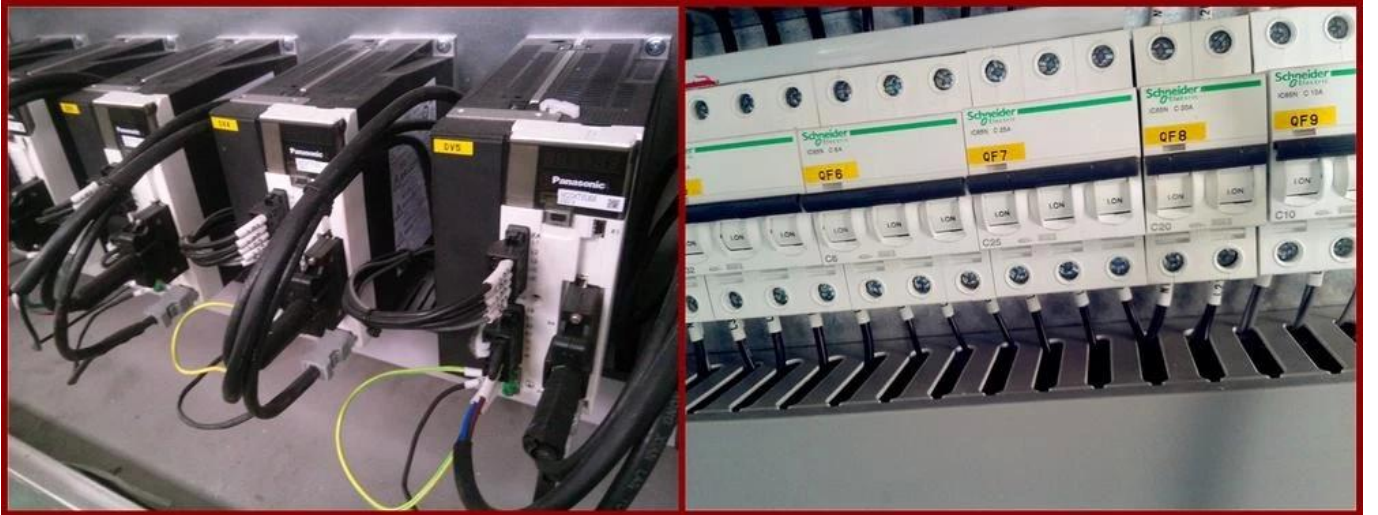
Funktion:

Die Formanlage ist für Schokolade Hinterlegung bilden. Der gesamte Prozess ist vollautomatisch, einschließlich der Hinterlegung, Schimmel pate vibrierenden, Abkühlen, Entformen, Fördern und Plattenheizkörper. Sie können einen Kopf halb automatic, einen Kopf, zwei Köpfe oder drei Köpfe Formanlage für verschiedene Produkte zu wählen. Die Leitung ist für die reine Schokolade, gefüllte Schokolade Zentrum, zwei Farben Schokolade, vier Farben Schokolade, bernsteinfarben oder Achat Schokolade, etc.

Details:









Unsere Fabrik:





Zertifizierungen:

CERTIFICATES FOR QUALITY ASSURANCE

<p>CE</p>  <p>Equipment variety complete, reasonable price !</p>	<p>CE</p> 	<p>Patent Certificate</p> 	<p>ISO</p> 	<p>ISO</p> 
<p>Equipment variety complete, reasonable price !</p>		<p>Excellent quality assurance, customer service !</p>		

Clients finden Sie unter:

