

Technische Parameter:

Modell	Q113
Kapazität (t / lass)	0,8-2,5
Gesamtleistung (kw)	28
Kälteleistung (Kcal / h)	21000
Mould Plattengröße (mm)	280 * 200 * 30
Mould Plattengröße (jeweils)	420
Gewicht (kg)	6200
Außenmaße (mm)	18600 * 1200 * 2400

Funktion:

Die Formanlage ist für Schokolade Hinterlegung bilden.

Der gesamte Prozess ist vollautomatisch, einschließlich der Hinterlegung, Schimmel pate vibrierenden, Abkühlen, Entformen, Fördern und Plattenheizkörper.

Du kannst wählen eine headsemiautomaitc, einen Kopf, zwei Köpfe oder drei Köpfe Formanlage für verschiedene Produkte.

Die Leitung ist für die reine Schokolade, gefüllte Schokolade Zentrum, zwei Farben Schokolade, vier Farben Schokolade, bernsteinfarben oder Achat Schokolade, etc.

Service:

1. Zusammen mit den separaten Maschinen, unser Unternehmen hat auch die Fähigkeit, integrierte Lösungen für die Herstellung der Schokoladenprodukt zu liefern.

2. Ingenieure sind für Reisen nach Standort des Kunden in Übersee, um zu starten und warten Maschinen, als auch, um eine Team-Training am Standort des Kunden stellen zur Verfügung.

Detail:



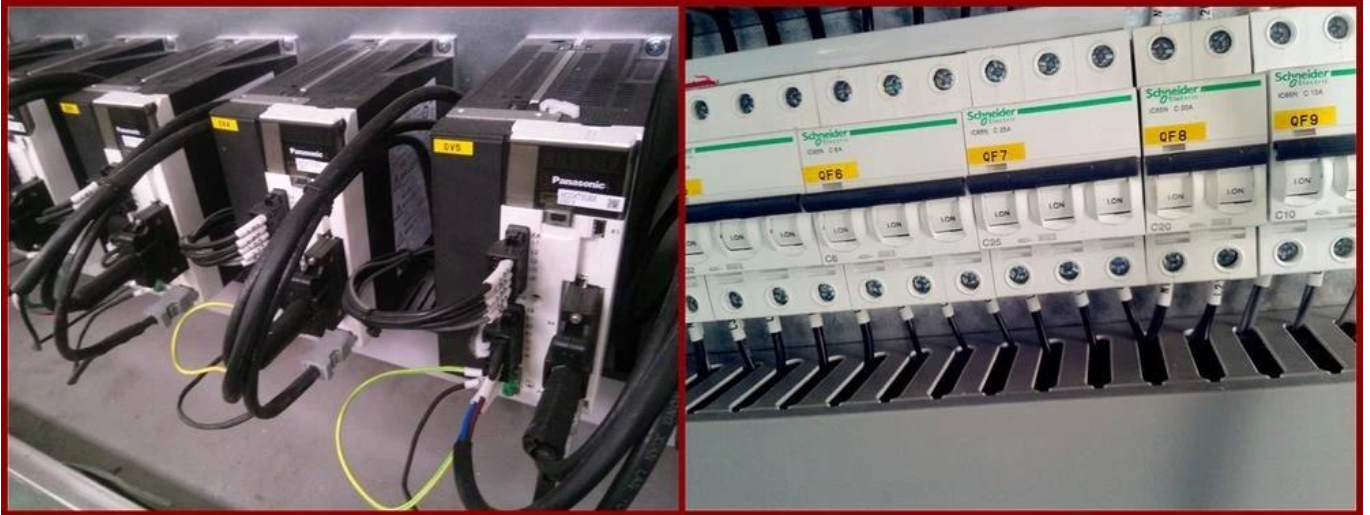
Yes, we can! Ok, we do!
Quality, we promise!



<http://www.aemost.com/>

CE ISO





Unsere Fabrik





Zertifikate:

CERTIFICATES FOR QUALITY ASSURANCE

CE	CE	Patent Certificate	ISO	ISO
<p>China Quality Certification Center CERTIFICATE OF CONFORMITY</p>	<p>ITS INSPECTION & CERTIFICATION CO., LIMITED CERTIFICATE OF CONFORMITY</p>	<p>实用新型专利证书</p>	<p>CERTIFICATE Heilongjiang Quality Assurance Certification Center</p>	<p>ZDHY ZHONGGUO ZHIYE HEZUO ZHONGXIN QUALITY MANAGEMENT SYSTEM CERTIFICATE</p>
Equipment variety complete, reasonable price !			Excellent quality assurance, customer service !	

Clients finden Sie unter:

