

Technische Parameter:

Modell	Q110
Kapazität (Tonne / Klasse)	0.5-1.5
Gesamtleistung (kW) einschließlich Gefrierschrank	9
Kühlleistung (Kcal / h)	nein (Q110 hat keinen Kühltunnel)
Formplattengröße (mm)	275 * 175 * 30
Formplattenmenge (jeweils)	270
Gewicht (kg)	1000
Außenmaße (mm)	3600 * 725 * 1560

Funktion:

Die Formlinie ist für Schokoladenablagerung. Der gesamte Prozess umfasst: Ablagerung, Vibration der Formplatte, Kühlung, Entformen, Fördern und Plattenerwärmen (Q110 mit Push & Trockenformen extra).

Verpackung & Lieferung:

1. Die Maschine wird in a verpackt Holzkiste Vermeidung unerwarteter Schäden.
2. Die Maschine wird versendet von Shanghai Hafen.

Bedienung:

1. Zusammen mit den einzelnen Maschinen ist unser Unternehmen auch in der Lage, integrierte Lösungen für die Herstellung zu liefern des Schokoladenprodukts.
2. Ingenieure sind verfügbar, um zum Kundenstandort in Übersee zu reisen, um auch Maschinen zu starten und zu warten um ein Teamtraining beim Kunden zu gewährleisten.

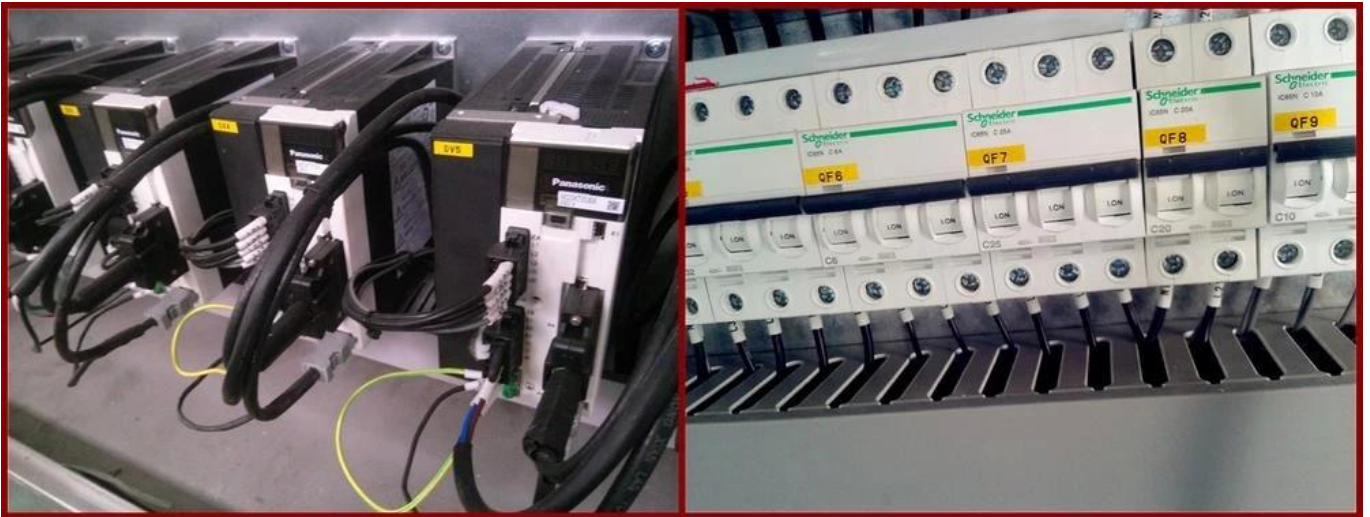
Einzelheiten:



Our expertise lies in supplying, installing, teaching you how to use it, project management. We can do A-Z installations.







Schokoladenprodukte:

2 Chocolates



If you need help or require chocolate machinery or start up factories, let me know contact us, we can steer you in the right direction.

Fabrik:





Zertifizierungen:

CERTIFICATES FOR QUALITY ASSURANCE

<p>CE</p> 	<p>CE</p> 	<p>Patent Certificate</p> 	<p>ISO</p> 	<p>ISO</p> 
<p>Equipment variety complete, reasonable price !</p>		<p>Excellent quality assurance, customer service !</p>		

Kunden:

