

## Parametri tecnici:

Modello	Q111
Capacità (ton / classe)	0,8-2,5
Potenza totale (kw)	21
Capacità di refrigerazione (kcal / h)	21800
Dimensioni della lastra stampo (mm)	280 * 200 * 30
Quantità piatto Mould (ciascuno)	270
Peso (kg)	4800
Dimensioni esterne (mm)	17010 * 1010 * 1330

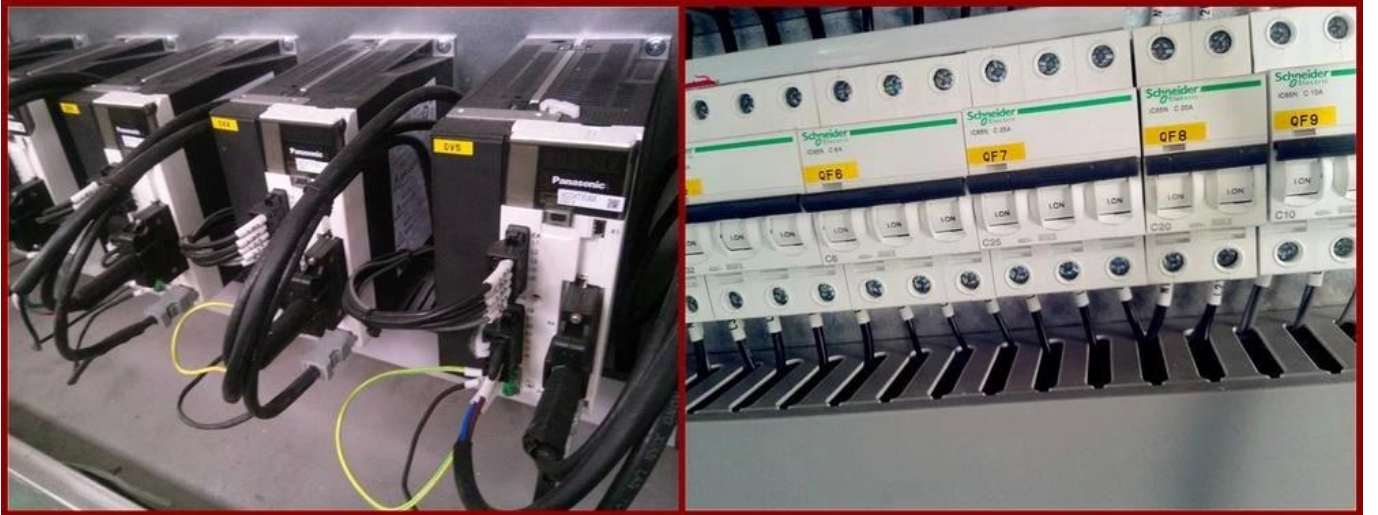
## Funzione:

La linea di stampaggio è per il deposito cioccolato formatura. L'intero processo è completamente automatico compreso depositare, muffa pate vibrazione, raffreddamento, demoulding, convogliamento e riscaldamento piatto. E 'possibile scegliere una testa semi-automatic, una testa, due teste o tre teste stampaggio di linea per prodotti diversi. La linea è adatto per il cioccolato puro, centro di cioccolato ripieno, due colori cioccolato, quattro colori cioccolato, ambra o agata cioccolato, ecc.

## Dettagli:









**La nostra fabbrica:**





**Certificazioni:**

**CERTIFICATES FOR QUALITY ASSURANCE**

<p><b>CE</b></p>	<p><b>CE</b></p>	<p><b>Patent Certificate</b></p>	<p><b>ISO</b></p>	<p><b>ISO</b></p>
<p>Equipment variety complete, reasonable price !</p>			<p>Excellent quality assurance, customer service !</p>	

**Clienti visitare:**

